

KERROCK PLATES COLOUR CHART:

KERROCK-PLATTEN
FARBKARTE:


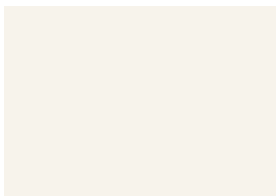

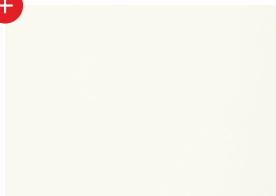
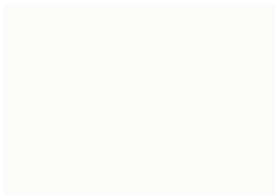






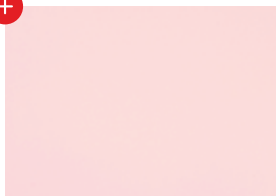
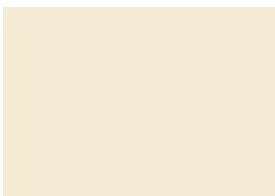
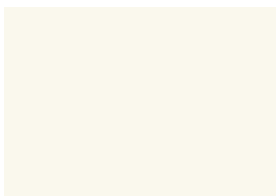
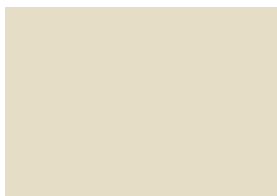
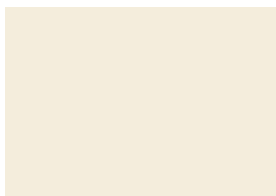

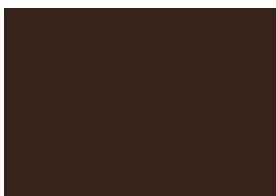
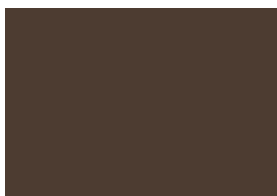

GAMME DE
COULEURS DES
PANNEAUX KERROCK :



- >> UNI
- >> GRANIT
- >> TERRAZZO
- >> MIDNIGHT
BLACK
- >> METALIC
- >> EASY SHAPING
- >> KERROCK MF
- >> MARBLE
- >> LUMINO
- >> LUMINACO
- >> LUMINACO S

UNI

□ thickness & dimensions of sheets: see page 87 / Dicke und Dimensionen der Platten: siehe Seite 87 /
épaisseurs et dimensions des panneaux : voir page 87

			
arctic white 100	polar white 101	snow white 108	white acrylic 109
			
dusty white 117	pearl white 118	pineapple 213	mustard 214
			
cherry 400	salmon 426	crimson 427	powder pink 428
			
vanilla 500	french vanilla 501	bone 502	bisque 503
			
cream 506	brown cream 509	desert rose 512	gray quartzite 513

 suitable for claddings and surfaces not exposed to abrasion / geeignet für Verkleidungen und Oberflächen, die nicht zum Abrieb ausgesetzt sind / convient pour des revêtements et des surfaces non exposés à l'abrasion

 suitable for kitchen and other working surfaces / geeignet für Küche und andere Arbeitsoberflächen / convient pour des plans de cuisine et d'autres plans de travail

Colour hues shown in this catalogue may vary from the actual ones for printing reasons. Samples are displayed in the scale of 1:1. / Die in diesem Katalog gezeigten Farbtöne können sich druckbedingt von den tatsächlichen unterscheiden. Die Muster sind in der Skala 1:1 präsentiert. / Les couleurs présentées dans ce catalogue peuvent différer quelque peu des couleurs réelles en raison de l'impression. Les échantillons sont présentés à l'échelle de 1:1.

UNI

□ thickness & dimensions of sheets: see page 87 / Dicke und Dimensionen der Platten: siehe Seite 87 /
épaisseurs et dimensions des panneaux : voir page 87



sandstone
514



lime
605



shamrock
633



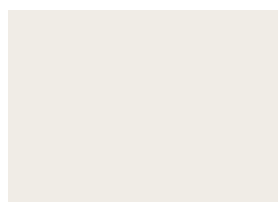
oxygen blue
728



adriatic blue
729



dark navy
730



misty grey
900



ash grey
901



black
909



gypsum
921



water stone
922



charcoal
923



beigeing
924



storm cloud
930



suitable for exterior use / geeignet für den Außenbereich / convient aux applications extérieures

suitable for thermoforming / geeignet für Thermoforming / convient au thermoformage

Colour hues shown in this catalogue may vary from the actual ones for printing reasons. Samples are displayed in the scale of 1:1. / Die in diesem Katalog gezeigten Farbtöne können sich druckbedingt von den tatsächlichen unterscheiden. Die Muster sind in der Skala 1:1 präsentiert. / Les couleurs présentées dans ce catalogue peuvent différer quelque peu des couleurs réelles en raison de l'impression. Les échantillons sont présentés à l'échelle de 1:1.

Legend: new patterns / Legende: die neuen Muster / Légende : nouveaux motifs

GRANIT

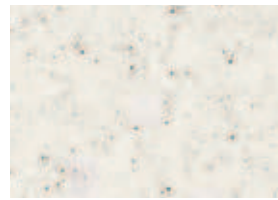
□ thickness & dimensions of sheets: see page 87 / Dicke und Dimensionen der Platten: siehe Seite 87 /
épaisseurs et dimensions des panneaux : voir page 87



wollastonite
1076    



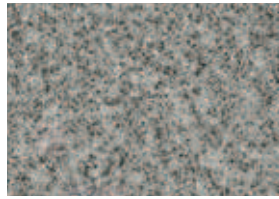
dolomite grain
1087    



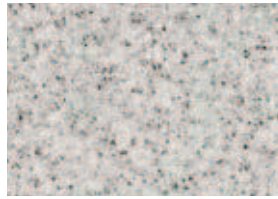
iceland
1090    



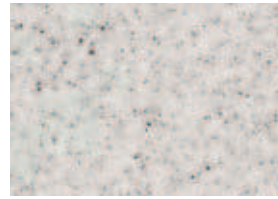
salt and peper
1091    



hematite
1092    



pyrite
1093    



tourmaline
1099    



apenino
1193    



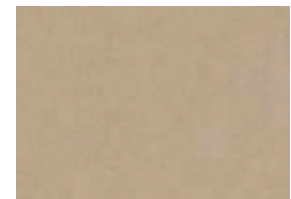
phenakite
5075    



desert gold
5080    



giadelite
5083    



rhyolite
5194    



basalt
5195   



cryolite
5196    



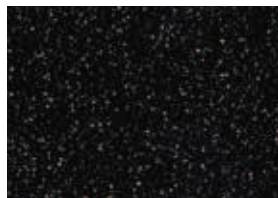
hedenbergit
9011   



kyanite
9081  



leucite
9082    



molibdenite
9095  



onyx
9099  



manganite
9199    

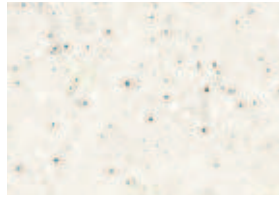
 suitable for claddings and surfaces not exposed to abrasion / geeignet für Verkleidungen und Oberflächen, die nicht zum Abrieb ausgesetzt sind / convient pour des revêtements et des surfaces non exposés à l'abrasion

 suitable for kitchen and other working surfaces / geeignet für Küche und andere Arbeitsoberflächen / convient pour des plans de cuisine et d'autres plans de travail

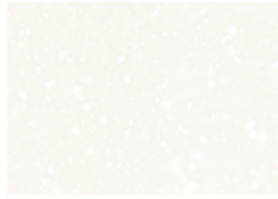
Colour hues shown in this catalogue may vary from the actual ones for printing reasons. Samples are displayed in the scale of 1:1. / Die in diesem Katalog gezeigten Farbtöne können sich druckbedingt von den tatsächlichen unterscheiden. Die Muster sind in der Skala 1:1 präsentiert. / Les couleurs présentées dans ce catalogue peuvent différer quelque peu des couleurs réelles en raison de l'impression. Les échantillons sont présentés à l'échelle de 1:1.

TERRAZZO

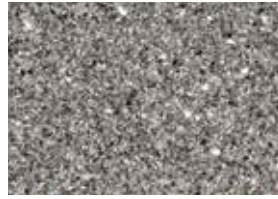
□ thickness & dimensions of sheets: see page 87 / Dicke und Dimensionen der Platten: siehe Seite 87 /
 épaisseurs et dimensions des panneaux : voir page 87



quartz
1050



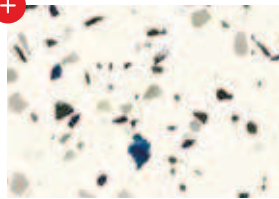
aragonite
1052



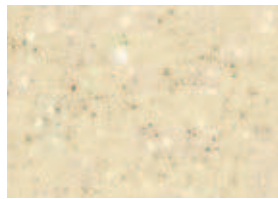
granulite
1055



sunrise terrazzo
1157



azzurro terrazzo
1158



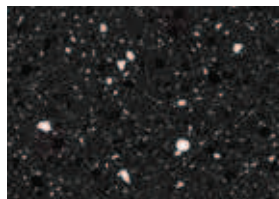
calcite
5053



albit
5061



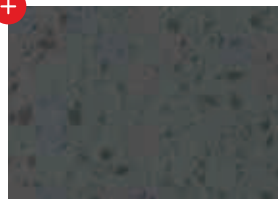
semolina
5064



obsidian
9050



light concrete
9198



asphalt
9200



MIDNIGHT BLACK

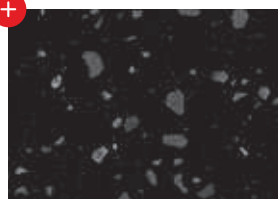
□ thickness & dimensions of sheets: see page 25 / Dicke und Dimensionen der Platten: siehe Seite 25 /
 épaisseurs et dimensions des panneaux : voir page 25



nero
MB 990



bertanie
MB 9904



lavastone
MB 9955



cosmic
MB 9956



🏠 suitable for exterior use / geeignet für den Außenbereich / convient aux applications extérieures

📄 suitable for thermoforming / geeignet für Thermoforming / convient au thermoformage

Colour hues shown in this catalogue may vary from the actual ones for printing reasons. Samples are displayed in the scale of 1:1. / Die in diesem Katalog gezeigten Farbtöne können sich druckbedingt von den tatsächlichen unterscheiden. Die Muster sind in der Skala 1:1 präsentiert. / Les couleurs présentées dans ce catalogue peuvent différer quelque peu des couleurs réelles en raison de l'impression. Les échantillons sont présentés à l'échelle de 1:1.

+ Legend: new patterns / Legende: die neuen Muster / Légende: nouveaux motifs

METALIC

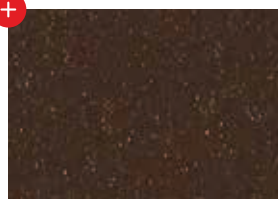
- thickness & dimensions of sheets: see page 87 / Dicke und Dimensionen der Platten: siehe Seite 87 /
épaisseurs et dimensions des panneaux : voir page 87



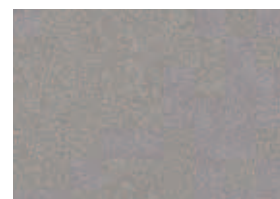
platinum
1071*



white glitter
1194*



cocoa glitter
5170*



stardust
9017*



graphite
9070*



* featuring glitters / mit Glitzer / comprenant des paillettes

EASY SHAPING

- thickness & dimensions of sheets: see page 87 /
Dicke und Dimensionen der Platten: siehe Seite
87 / épaisseurs et dimensions des panneaux : voir
page 87



kerrock es 112
ES 112



KERROCK MF (MED CERTIFICATE)

- thickness & dimensions of sheets: see page 87 /
Dicke und Dimensionen der Platten: siehe Seite
87 / épaisseurs et dimensions des panneaux : voir
page 87



kerrock mf 178
MF 178



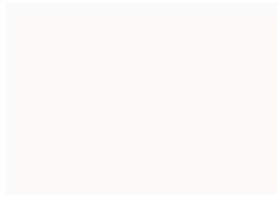
 suitable for claddings and surfaces not exposed to abrasion / geeignet für Verkleidungen und Oberflächen, die nicht zum Abrieb ausgesetzt sind / convient pour des revêtements et des surfaces non exposés à l'abrasion

 suitable for kitchen and other working surfaces / geeignet für Küche und andere Arbeitsoberflächen / convient pour des plans de cuisine et d'autres plans de travail

Colour hues shown in this catalogue may vary from the actual ones for printing reasons. Samples are displayed in the scale of 1:1. / Die in diesem Katalog gezeigten Farbtöne können sich druckbedingt von den tatsächlichen unterscheiden. Die Muster sind in der Skala 1:1 präsentiert. / Les couleurs présentées dans ce catalogue peuvent différer quelque peu des couleurs réelles en raison de l'impression. Les échantillons sont présentés à l'échelle de 1:1.

LUMINO

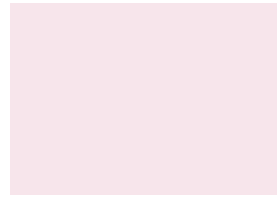
- thickness & dimensions of sheets: see page 87 / Dicke und Dimensionen der Platten: siehe Seite 87 /
épaisseurs et dimensions des panneaux : voir page 87



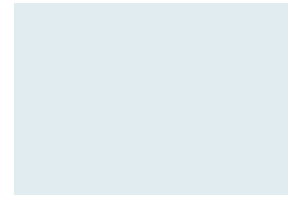
white
011



yellow
021



pink
041



blue
071



LUMINACO

Original mix of Teraco Effect and translucent particles. / Originelle Mischung aus Teraco-Effekt und transluzenten Partikeln. / Mélange original de l'effet Teraco et de particules translucides.

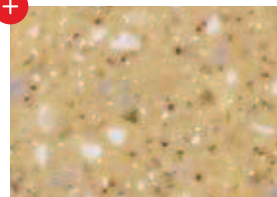
- thickness & dimensions of sheets: see page 87 / Dicke und Dimensionen der Platten: siehe Seite 87 /
épaisseurs et dimensions des panneaux : voir page 87



strontianite
8101



colemanite
8501



coral sand
8502



LUMINACO S

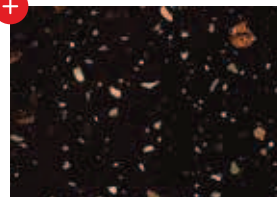
- thickness & dimensions of sheets: see page 87 / Dicke und Dimensionen der Platten: siehe Seite 87 /
épaisseurs et dimensions des panneaux : voir page 87



luxite
8102



arkose
8503



opal brown
8901



suitable for exterior use / geeignet für den Außenbereich / convient aux applications extérieures

suitable for thermoforming / geeignet für Thermoforming / convient au thermoformage

Colour hues shown in this catalogue may vary from the actual ones for printing reasons. Samples are displayed in the scale of 1:1. / Die in diesem Katalog gezeigten Farbtöne können sich druckbedingt von den tatsächlichen unterscheiden. Die Muster sind in der Skala 1:1 präsentiert. / Les couleurs présentées dans ce catalogue peuvent différer quelque peu des couleurs réelles en raison de l'impression. Les échantillons sont présentés à l'échelle de 1:1.

Legend: new patterns / Legende: die neuen Muster / Légende : nouveaux motifs

MARBLE

- thickness & dimensions of sheets: see page 87 / Dicke und Dimensionen der Platten: siehe Seite 87 /
épaisseurs et dimensions des panneaux : voir page 87



diaspore
M 1060



alabaster
M 1156



barite
M 5079



 suitable for claddings and surfaces not exposed to abrasion / geeignet für Verkleidungen und Oberflächen, die nicht zum Abrieb ausgesetzt sind / convient pour des revêtements et des surfaces non exposés à l'abrasion

 suitable for kitchen and other working surfaces / geeignet für Küche und andere Arbeitsoberflächen / convient pour des plans de cuisine et d'autres plans de travail

The spots on the plates are arranged randomly. Every plate is unique. / Die Flecken sind auf der Platte zufällig verteilt. Jede Platte ist ein Unikat. / Les motifs sur les plaques sont disposés de façon aléatoire. Chaque plaque est unique.

Colour hues shown in this catalogue may vary from the actual ones for printing reasons. Samples are displayed in the scale of 1:1. / Die in diesem Katalog gezeigten Farbtöne können sich druckbedingt von den tatsächlichen unterscheiden. Die Muster sind in der Skala 1:1 präsentiert. / Les couleurs présentées dans ce catalogue peuvent différer quelque peu des couleurs réelles en raison de l'impression. Les échantillons sont présentés à l'échelle de 1:1.

MARBLE

□ thickness & dimensions of sheets: see page 87 / Dicke und Dimensionen der Platten: siehe Seite 87 / épais-
seurs et dimensions des panneaux : voir page 87



staurolite
M 5155



gabbro
M 9078



pyroxene
M 9197



suitable for exterior use / geeignet für den Außenbereich / convient aux applications extérieures

suitable for thermoforming / geeignet für Thermoforming / convient au thermoformage

The spots on the plates are arranged randomly. Every plate is unique. / Die Flecken sind auf der Platte zufällig verteilt. Jede Platte ist ein Unikat. / Les motifs sur les plaques sont disposés de façon aléatoire. Chaque plaque est unique.

Colour hues shown in this catalogue may vary from the actual ones for printing reasons. Samples are displayed in the scale of 1:1. / Die in diesem Katalog gezeigten Farbtöne können sich druckbedingt von den tatsächlichen unterscheiden. Die Muster sind in der Skala 1:1 präsentiert. / Les couleurs présentées dans ce catalogue peuvent différer quelque peu des couleurs réelles en raison de l'impression. Les échantillons sont présentés à l'échelle de 1:1.

Legend: new patterns / Legende: die neuen Muster / Légende : nouveaux motifs